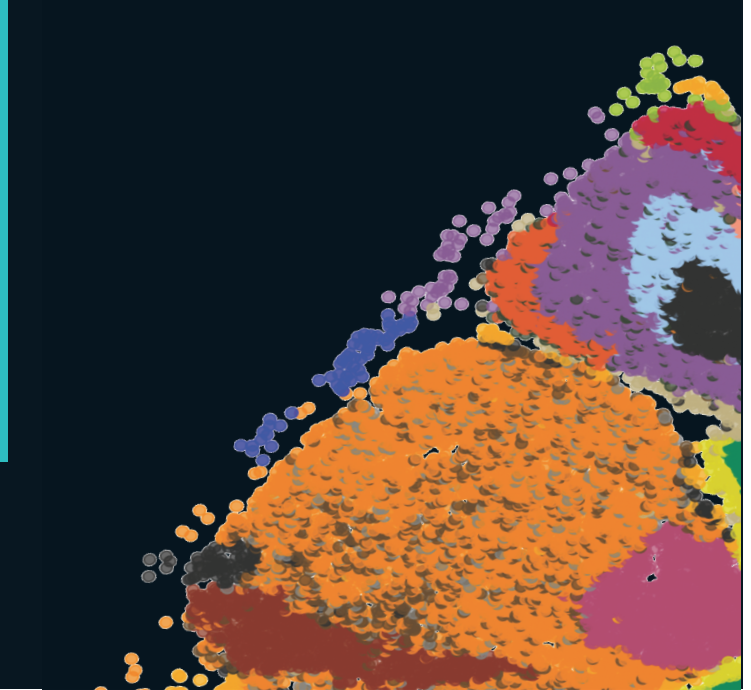


Actionable.
Accessible.
Affordable.

次世代シーケンス 受託サービス



MiRXESが提供する次世代シーケンス受託サービスの特徴



High Quality Data

PE150およびPE100で、Q30スコア
85%以上を保証



Highly Scalable Sequencing Capacity & PCR-Free

PCRFreeのライブラリ調整、最大
640ゲノム検体を一度に処理可能



Strong Bioinformatics Support

経験豊富なチームにより、実験計画
のサポートや、カスタマイズ解析も
可能

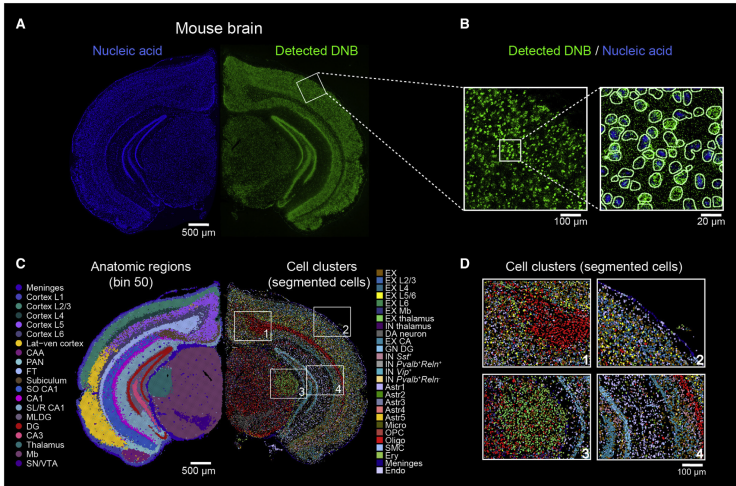


Reliable Service and Turnaround Time

すべてのオペレーションはシンガポ
ールで行われ、メーカー認定のワー
クフローを順守

STEREO-SEQ -空間トランスクリプトミクスシーケンス

遺伝子発現データをナノスケールの細胞内位置情報と統合することで、組織内での細胞そして細胞内部での状態を今までにない精度で測定することができます。腫瘍部位ごとの細胞内微小環境における空間トランスクリプトーム解析や、3Dトランスクリプトミクス・モデルの構築、発生生物学における時空間的トランスクリプトーム・アトラス構築などの研究に有用な解析手法です。



サンプルタイプ	チップサイズ
OCT埋没凍結組織 (>10 uM)	1cm x 1cm

* * * サンプル作成方法などの詳細はお問い合わせください

予想されるデータ量	プラットフォーム	標準納期
約10億リード / チップ	DNBSEQ-G400 または DNBSEQ-T7	4-6週 * サンプルQCからデータ返却まで

ワークフローの各ステップでQCを実施



豊富なバイオインフォマティックス・メニュー

スタンダード・サービスに標準添付
FastQ file / Stained tissue image / Barcode Mask File / QC statistics (total reads; sequencing statistics)

Secondary バイオインフォマティックス解析パッケージ (追加パッケージ例)
Sequence Alignment Map File / Gene Count Matrix / Barcode Mapping information / QC statistics (Barcode mapping statistics; Alignment

Tertiary バイオインフォマティックス・アドオン
Spatial Gene Expression / Cluster Analysis / Spatial Copy Number / Variation / Trajectory Inference / Ligand-receptor Analysis など ご相談ください

hWGS - ヒト全ゲノムシーケンス

独自の DNA ナノボールシーケンス技術と PCR を使用しないライブラリー調製を組み合わせることで、高精度で一貫性のある結果を提供します。シーケンスアライメントとバリエーションコールは無料で提供します。

シーケンス Depth (推奨)	プラットフォーム	標準納期	サンプルタイプ	解析必要量	必要最小ボリューム	サンプル品質
希少疾患: 30x (90Gb)	DNBSEQ-T7 または DNBSEQ-T10	2-4週 (for T7)	Genomic DNA (PCR-free)	≥1.5 ug; ≥20ng/uL	20uL	O.D.260/280 = 1.8-2.0 O.D.260/230 ≥1.7
オンコロジー 腫瘍組織: ≥50x (≥150Gb) 隣接正常組織または血液: 30x (90Gb)		3-6週 (for T10) <small>*サンプルQCからデータ返却まで</small>	Genomic DNA (PCR-based)	≥250ng; ≥20ng/uL	20uL	DIN ≥7
			FFPE DNA	≥700ng; ≥20ng/uL	20uL	Main band of > 1500bp (Q >0.5) DIN ≥ 4

hWGMS- ヒト全ゲノムメチル化シーケンス

世界最大のシーケンサー DNBSEQ-T10 により、高いコストパフォーマンスとハイスループットのメチル化解析を可能にします。エンドツーエンドのバイオインフォマティクスサポートを提供可能です。

シーケンス Depth (推奨)	プラットフォーム	標準納期	サンプルタイプ	解析必要量	必要最小ボリューム	サンプル品質
ベーシックアナリシス: 30x	DNBSEQ-T7 または DNBSEQ-T10	2-4週 (for T7) <small>*サンプルQCからデータ返却まで</small>	Genomic DNA	≥800ng; ≥20ng/uL	20uL	O.D.260/280 = 1.8-2.0 O.D.260/230 ≥1.7 DIN ≥7
ディープアナリシス: ≥100x		3-6週 (for T10) <small>*サンプルQCからデータ返却まで</small>				

hWES- ヒト全エクソームシーケンス

従来のエクソームカバレッジに加えて、がん（生殖、新生児、心血管、脳血管、遺伝性など）、パーソナルゲノム、免疫不全、および全ミトコンドリアゲノムなど、さまざまな疾患やサンプルに関連するコーディング配列の発現パネル解析を追加できます。

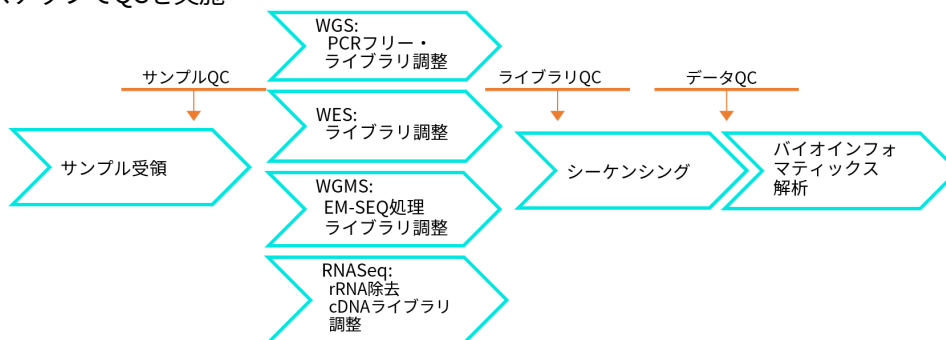
シーケンス Depth (推奨)	プラットフォーム	標準納期	サンプルタイプ	解析必要量	必要最小ボリューム	サンプル品質
希少疾患: 100x	DNBSEQ-T7	2-4週 <small>*サンプルQCからデータ返却まで</small>	Genomic DNA (PCR-free)	≥400 ng; ≥20ng/uL	20uL	O.D.260/280 = 1.8-2.0 O.D.260/230 ≥1.7
オンコロジー 腫瘍組織: ≥300x			FFPE DNA	≥500 ng; ≥20ng/uL	20uL	Main band of > 1500bp (Q >0.5) DIN ≥ 4

RNASeq-ヒト RNA シーケンス

DNBseqテクノロジーを使用して配列決定された高品質データから、大規模な遺伝子発現解析、選択的スプライシングイベント、遺伝子融合、およびその他のトランスクリプトーム異常の発見が可能です。

シーケンス Depth (推奨)	プラットフォーム	標準納期	サンプルタイプ	解析必要量	必要最小ボリューム	サンプル品質
ディープシーケンス・遺伝子発現解析: ≥40 M reads (≥12 Gb)	DNBSEQ-T7	2-4週 <small>*サンプルQCからデータ返却まで</small>	Total RNA	≥200 ng; ≥20ng/uL	20uL	O.D.260/280 = 1.8-2.0 O.D.260/230 ≥2.0
新規トランスクリプト・ オルタナティブスプライシング解析: ≥100 M (≥30 Gb)			Total RNA (Directional)	≥400 ng; ≥20ng/uL	20uL	DIN ≥6
			FFPE RNA	≥400 ng; ≥20ng/uL	20uL	O.D.260/280 = 1.8-2.0 O.D.260/230 ≥2.0 RIN ≥2, DV200 >50%

ワークフローの各ステップでQCを実施



各種標準解析パッケージ

- スタンダードサービスに標準添付

• データQC: アダプターや低品質配列データリードのフィルタリング
 • FASTQ ファイル

- Secondary Analysis

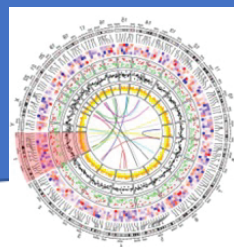
• BWAを利用したリファレンスゲノムとのアライメントシーケンスDEPTHSとCOVERAGEの要約統計
 • ベストプラクティスに基づくGERMLINE変異コール (WGS,WES)
 • ベストプラクティスに基づく腫瘍のみ、もしくは腫瘍と正常のペアに対するSOMATIC変異コール(WGS,WES)
 • METHYLATION EXTRACTION REPORT (WGMS)
 • GENE COUNTING MATRIX (RNASEQ)

- Tertiary Analysis

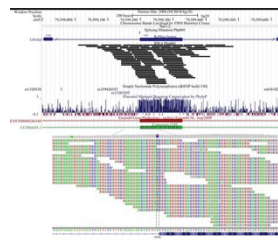
多彩なオプション・
 バイオインフォマティクス
 解析を追加可能

詳細はお問合わせください

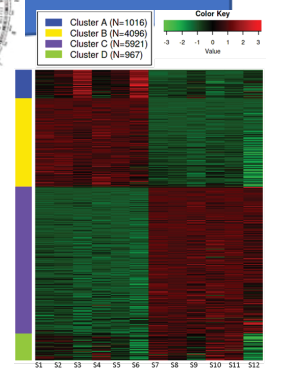
- POPULATION STUDIES
- VARIANT ANALYSIS
- GENE EXPRESSION DATA ANALYSIS
- METHYLATION ANALYSIS
- DATA INTEGRATION SERVICE
- SINGLE CELL ANALYSIS SERVICE



WGS - Circle Plot



WES - Coverage Plot



RNASeq - Kmeans Clustering Heatmap

ご注文方法

規約・サンプル作成
 ガイドライン確認

サービス規約、サンプル作成ガイド
 ライン、およびサンプル提出フォー
 ムをご確認ください

代理店コンタクト

取扱代理店様にご連絡し、金額やサ
 ンプル発送についてご確認ください

サンプル準備作成

サンプル作成ガイドライン・サン
 プル提出フォームに従ってサンプルを
 作成ください

サンプル発送

サンプルを発送ください

⋮

後は解析をお待ちください

データ納品

データ、解析レポートを納品します

各書類はこちらよりダウンロードいただけます

<https://info.mirxes.com/genomics>



弊社サービスは国内の研究用途のみでご利用いただけます

mirxes

TO KNOW. TO ACT.

MiRXES製品とサービスおよび技術提携や共同研究
 など、お気軽にお問い合わせください。

Email: info.jp@mirxes.com

Website: mirxes.com

mirxesjapan.com



販売代理店